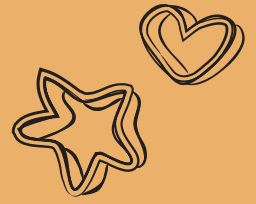


KARTOFFELSTEMPEL



Das Basteln von Kartoffelstempeln ist eine kreative Beschäftigung, die vor allem Kindern sehr viel Spaß bereiten kann. Mit dieser Anleitung können Sie in nur wenigen Schritten Ihren eigenen Stempel selbst herstellen. Legen wir los!

ANLEITUNG

1. Auf einem Schneidebrett scheidet man mit einem Messer zunächst die Kartoffel in zwei Hälften. Pro Hälfte entsteht ein Stempel. Eventuell können beim Schneiden die Eltern helfen.
2. Nun wird die Ausstechform ca. 1 cm tief in die Kartoffelhälfte gepresst.
3. Anschließend muss der Rand rund um die Ausstechform weggeschnitten werden. Achtung: Der Schnitt sollte nicht tiefer als das Förmchen selbst sein.
4. Nachdem der Rand um die Form weggeschnitten wurde, kann die Form wieder herausgezogen werden. Jetzt werden lose oder überstehende Stückchen entfernt und schon ist die Druckfläche des Stempels fertig.
5. Jetzt kann es mit dem Bedrucken und Gestalten losgehen!

TIPP'S: EIN DICKER FARBAUFTRAG FÜHRT ZU BESSEREN ABDRÜCKEN. NEBEN GRÜßKARTEN LASSEN SICH AUCH EINKAUFSTASCHEN ODER T-SHIRTS BEDRUCKEN. EINE TOLLE IDEE FÜR DEN NÄCHSTEN KINDERGEBURTSTAG!

DAS WIRD BENÖTIGT

- Rohe Kartoffeln
- Ausstechformen
- Messer
- Pinsel
- Schneidebrett
- Behälter mit Wasser
- Acrylfarben/Wasserfarben
- Etwas zum Bedrucken

